

KARTA KATALOGOWA

Nazwa: Czujnik temperatury rezystancyjny przewodowy typ CTPW

Typ: EG-CTPW

Zastosowanie:

- instalacje technologiczne w różnych gałęziach przemysłu
- pomiar elementów budowy maszyn
- pomiar temperatury elementów maszyn do obróbki tworzyw sztucznych (wtryskarki)

Dane techniczne:

- zakres pomiarowy 0...+400C
- gwintowany króciec montażowy
- możliwość zakończenia czujnika wtykiem lub gniazdem (opcja)

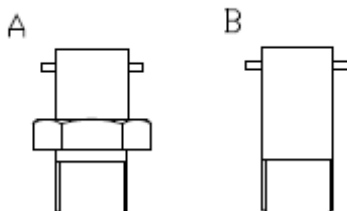
Opis:

Czujnik wykonany z rezystora termoelektrycznego Pt100, Pt 500 lub innego umieszczonego wewnątrz osłony ze stali nierdzewnej zaciśniętej na przewodzie przyłączeniowym.

Montaż czujnika za pomocą gwintowanego króćca. Zastosowanie sprężyny zapewnia idealne przyleganie czujnika do gniazda pomiarowego. Możliwość zakończenia przewodu wtykiem lub gniazdem przyłączeniowym.



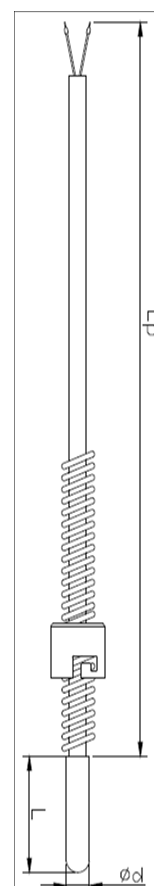
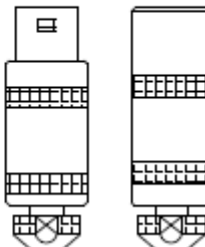
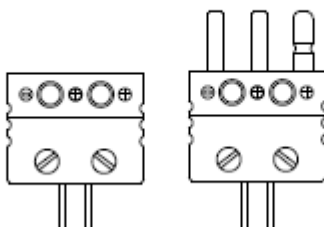
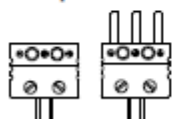
Króćce montażowe



Gniazdo i wtyk STANDARD
linia 3-przewodowa

Gniazdo i wtyk LEMO
linia 2,3,4-przewodowa

Gniazdo i wtyk MINI
linia 3-przewodowa



średnica osłony ød	rodzaje połączeń			
	1xPt100			2xPt100
ø4	2- przewodowy	3- przewodowy	4- przewodowy	2-przewodowy
ø5	2- przewodowy	3- przewodowy	4- przewodowy	2-przewodowy
ø6	2- przewodowy	3- przewodowy	4- przewodowy	2-przewodowy

Przy zamówieniu prosimy podać następujące parametry:

1. Krotność:

pojedynczy lub podwójny

2. Typ rezystora:

rezystor platynowy Pt100, Pt500 lub Pt1000

3. Średnica osłony \varnothing d

\varnothing 4 mm, \varnothing 5 mm, lub \varnothing 6 mm

4. Typ króćca:

w wykonaniu A lub B

5. Typ gwintu przyłączeniowego:

M10x1, M20x1,5 lub G1/2"

6. Typ przewodu:

telefon-silikon do 200C lub 2xwłókno szklane-opłot stalowy do 400C (inne na zapytanie)

7. Rodzaj przyłącza:

brak, przewód zakończony gniazdem lub wtykiem

8. Typ przyłącza:

załącza miniaturowe, standardowe lub typu LEMO

9. Klasa wykonania:

A wg PN-EN 60751, lub B wg PN-EN 60751

10. Rodzaj połączenia:

2-przewodowy, 3-przewodowy lub 4-przewodowy

11. Długość L

Czujnik temperatury CTPW standardowo posiada przewód o długości 1,5mb. Inna długość na zapytanie: info@egsystem-sklep.pl