

## **KARTA KATALOGOWA**

**Nazwa:** Czujnik temperatury termoelektryczny głowicowy typ TTPW

**Typ:** EG-TTPW

**Zastosowanie:**

- instalacje technologiczne w różnych gałęziach przemysłu
- pomiar elementów budowy maszyn
- pomiar temperatury elementów maszyn do obróbki tworzyw sztucznych (wtryskarki)

**Dane techniczne:**

- zakres pomiarowy 0...+400C
- gwintowany króciec montażowy
- możliwość zakończenia czujnika wtykiem lub gniazdem (opcja)

**Opis:**

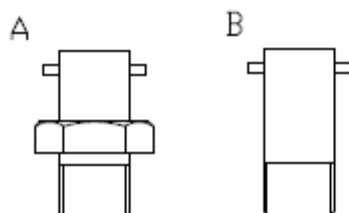
Czujnik termoelektryczny umieszczony wewnątrz osłony ze stali nierdzewnej zaciśniętej na przewodzie przyłączeniowym.

Montaż czujnika za pomocą gwintowanego króćca. Zastosowanie sprężyny zapewnia idealne przyleganie czujnika do gniazda pomiarowego.

Możliwość zakończenia przewodu wtykiem lub gniazdem przyłączeniowym.

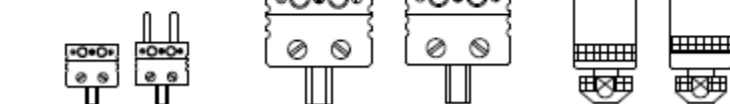


## **Króćce montażowe**

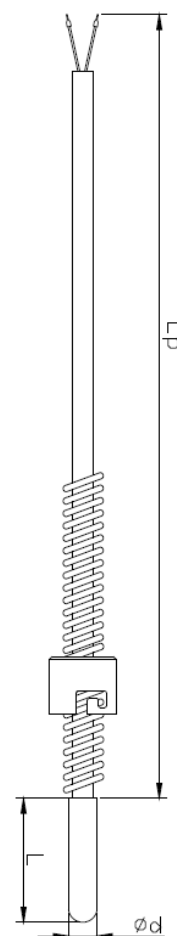


Gniazdo i wtyk STANDARD      Gniazdo i wtyk LEMO

Gniazdo i wtyk MINI



średnica osłony ød	ø4	ø5	ø6
-----------------------	----	----	----



Przy zamówieniu prosimy podać następujące parametry:

1. Krotność:  
pojedynczy lub podwójny
2. Typ termoelementu:  
termoelement typu J (Fe-CuNi) lub typu K (NiCr-Ni)
3. Średnica osłony:  
osłona o średnicy  $\varnothing 4$  mm,  $\varnothing 5$  mm lub  $\varnothing 6$  mm
4. Typ króćca:  
króciec w wykonaniu A lub B
5. Typ gwintu przyłączeniowego:  
M10x1, M20x1,5 lub G1/2"
6. Typ przewodu:  
telefon-silikon do 200C lub 2xwłókno szklane-opłot stalowy do 400C (inne na zapytanie)
7. Rodzaj przyłącza:  
brak, przewód zakończony gniazdem lub wtykiem
8. Typ przyłącza:  
załącza miniaturowe, standardowe lub typu LEMO
9. Rodzaj spoiny pomiarowej:  
spoina odizolowana od osłony, spoina uziemiona z osłoną lub spoiny odizolowane od siebie i osłony (dla podwójnego)
10. Klasa wykonania:  
A wg PN-EN 60751, lub B wg PN-EN 60751
11. Długość L

Czujnik temperatury TTPW standardowo posiada przewód o długości 1,5mb. Inna długość na zapytanie: info@egsystem-sklep.pl