

## **KARTA KATALOGOWA**

**Nazwa:** Łącznik uziomowy końcowy  
UP 20/50/2

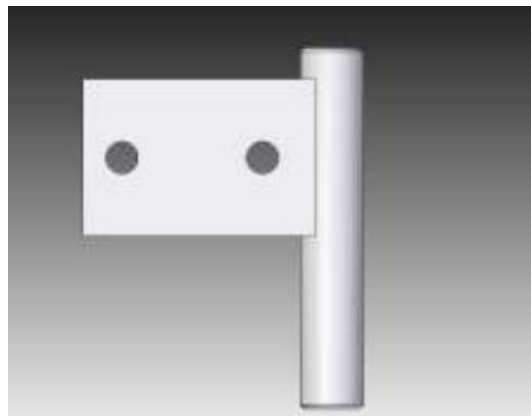
**Typ:** EG-BK9010

**Zastosowanie:**

Łączniki uziomowe UP /50/2 są przeznaczone do realizacji połączeń prętów uziomowych i bednarki.

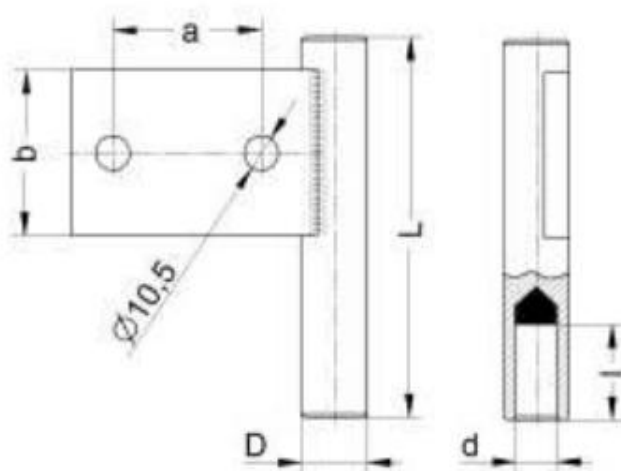
**Materiał:**

- Stal ocynkowana ogniowo wg normy PN-EN ISO 1461
- Element mocująco uszczelniający.



**Sposób montażu:**

Połączenie uzyskuje się przez wywiercenie w bednarce otworów i przymocowanie jej do płaszczyzny mocującej łącznika za pomocą śrub. Następnie należy osadzić łącznik gniazdem na wieloklinie ostatniego z pograżonych uziomów i zamocować przez osiowe uderzenie młotkiem do pełnego zamknięcia się zamka kształtowego.



Nr kat.	KTM	Typ	Wymiary [mm]					
			a	b	D	d	L	l
BK 9009	0654-291-016-002	UP 16/50/2	45	50	16	11	115	25
BK 9010	0654-291-020-002	UP 20/50/2	45	50	20	12,5	115	29