

KARTA KATALOGOWA

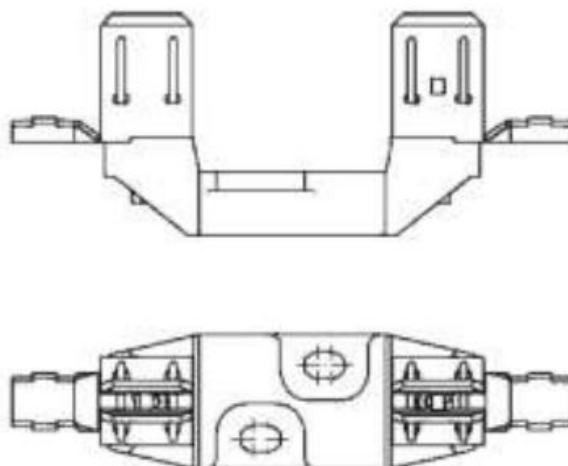
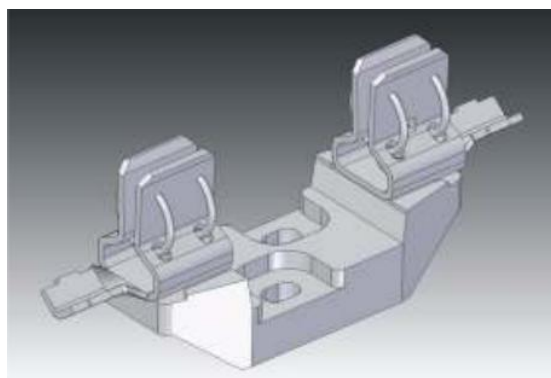
Nazwa: Podstawa bezpiecznikowa
PB-2 (zgv, zgv) wersja C
Typ: EG-BK2002

Zastosowanie:

Do montowania wkładek bezpiecznikowych
ze stykami nożowymi - typu WTN-1 i WTN-2

Materiał:

Izolator - tłoczywo poliamidowe zbrojone włóknem szklanym
styki - miedź cynowana
sprężyny dociskowe - stal
sprężynowa ocynkowana



Liczba biegunów	1
Znamionowy prąd pracy	400 A
Znamionowa moc rozproszenia	45 W
Prąd udarowy	48 kA
Największy przekrój przewodów przyłączeniowych	240 mm ²