

## **KARTA KATALOGOWA**

**Nazwa:** Podstawa bezpiecznikowa  
PB-2 (o, 2zgv) wersja D

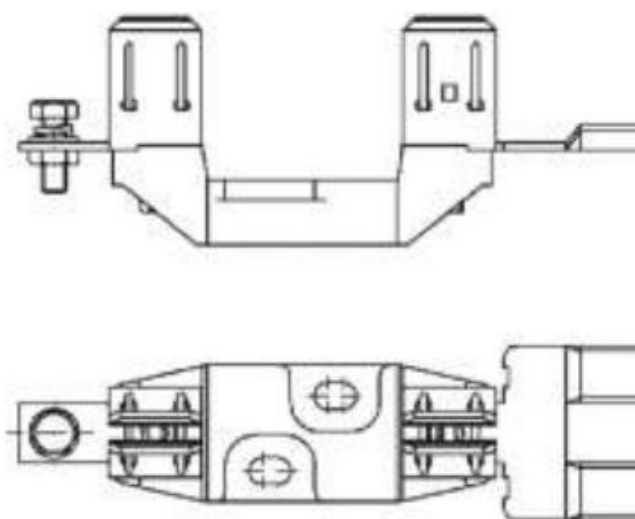
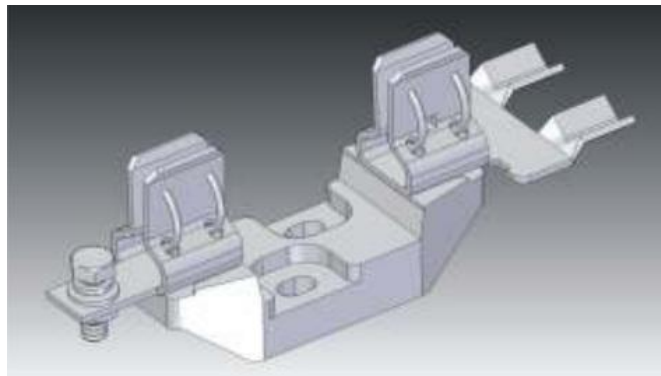
**Typ:** EG-BK2003

**Zastosowanie:**

Do montowania wkładek  
bezpiecznikowych ze stykami nożowymi -  
typu WTN-1 i WTN-2

**Materiał:**

Izolator - tłoczywo poliamidowe zbrojone  
włóknem szklanym  
styki - miedź cynowana  
sprężyny dociskowe - stal  
sprężynowa ocynkowana



<b>Liczba biegunów</b>	1
<b>Znamionowy prąd pracy</b>	400 A
<b>Znamionowa moc rozproszenia</b>	45 W
<b>Prąd udarowy</b>	48 kA
<b>Największy przekrój przewodów przyłączeniowych</b>	240 mm <sup>2</sup>