



Transformator olejowy EG 400kVA 21/0,42kV AL/AL

Numer katalogowy

**EG-
HTO-0400-24-OTC-21-042-E2**

Opis produktu

Transformator olejowy EG 400kVA 21/0,42kV

Profesjonalne rozwiązanie do dystrybucji energii

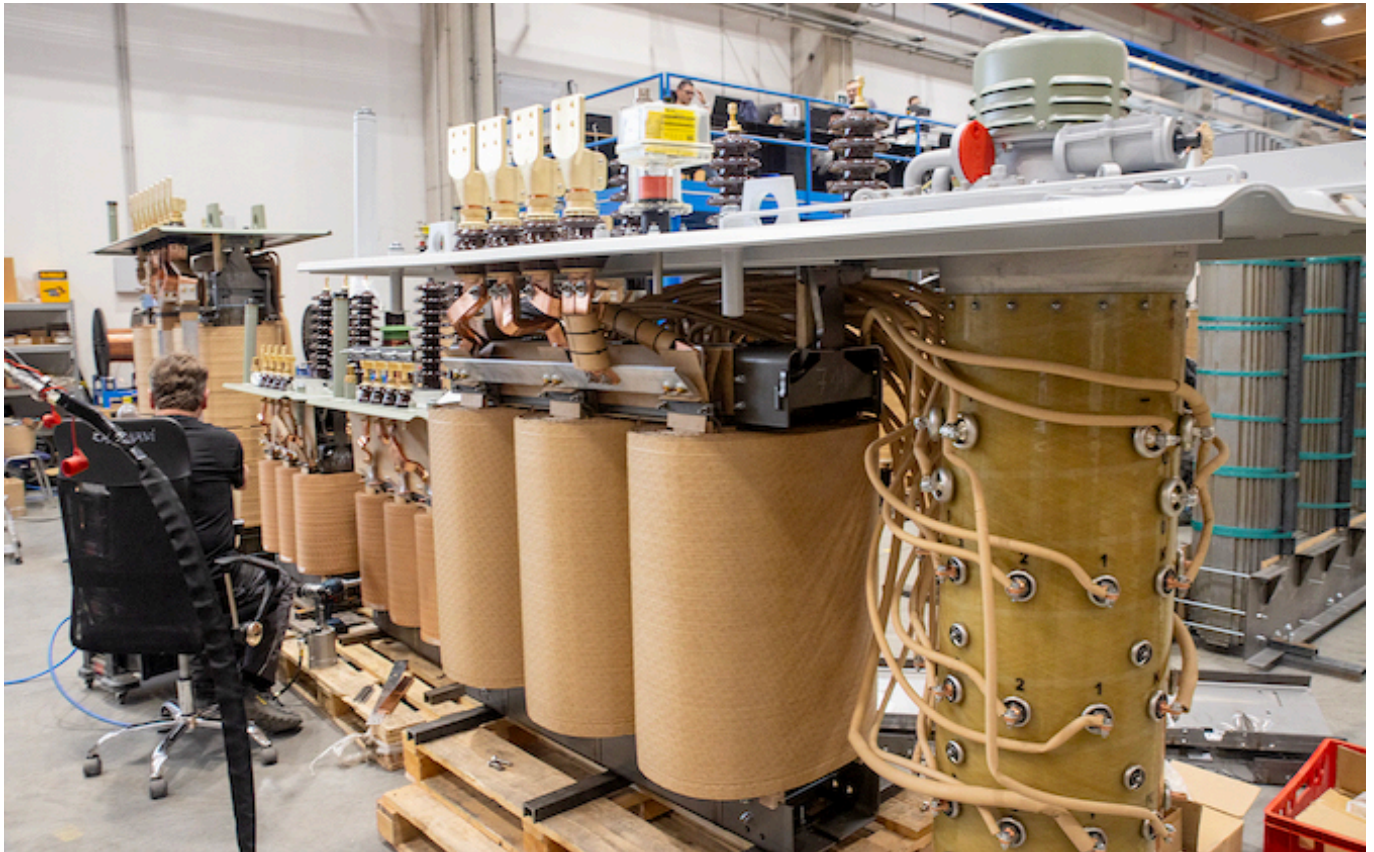
Transformator olejowy **EG 400kVA 21/0,42kV** to wysokiej jakości urządzenie energetyczne zgodne z wymogami **KE 548/2014 - etap II**. Został zaprojektowany z myślą o niezawodnej pracy w sieciach średniego i niskiego napięcia, zapewniając stabilną dystrybucję energii elektrycznej.

Transformator olejowy wykorzystuje **olej**, który pełni podwójną funkcję: **chłodzenia** oraz **izolacji** uzwojeń. Urządzenie pracuje w układzie chłodzenia **ONAN**, zapewniając efektywne i naturalne odprowadzanie ciepła.



Rdzeń i uzwojenia znajdują się w stalowej obudowie wypełnionej olejem, który pochłania ciepło wytwarzane podczas pracy i oddaje je do ścianek zbiornika. Konstrukcja transformatora została przystosowana do niezawodnej pracy w typowych zastosowaniach energetycznych.

Prezentowany model posiada moc znamionową **400 kVA**, napięcie górne **15 750 V**, napięcie dolne **420 V**, grupę połączeń **Dyn5** oraz regulację po stronie napięcia **SN ±2x2,5%**.



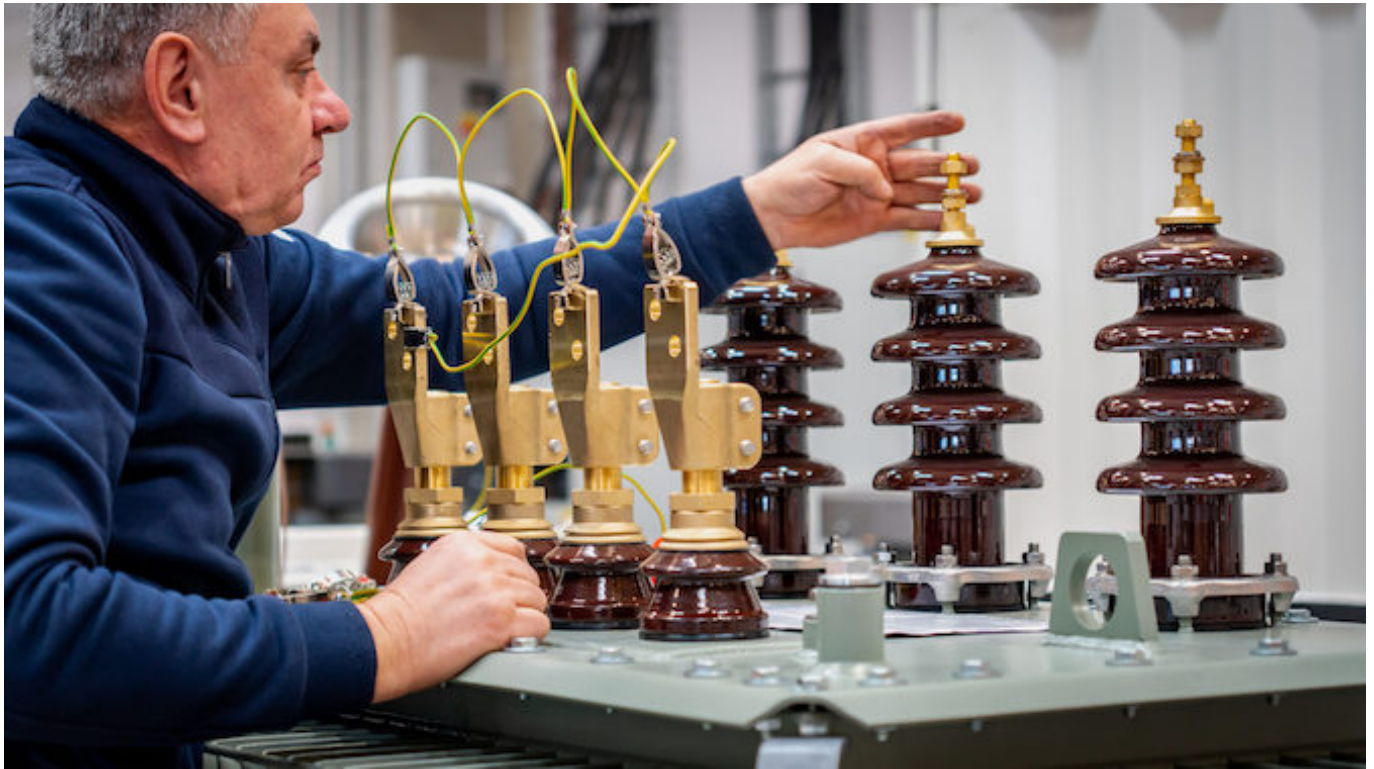
Certyfikaty i zgodność z normami

Każdy transformator jest wytwarzany zgodnie z rygorystycznymi normami:

- **IEC 60076-11, EN-50588-1** oraz **EN-50708-1-1**
- Spełnia wymogi **rozporządzenia KE 548/2014 - etap II**
- Każda jednostka posiada kartę katalogową producenta

Transformator doskonale sprawdzi się w:

- Stacjach kontenerowych SN/nn
- Obiektach przemysłowych i komercyjnych
- Instalacjach energetycznych wymagających mocy 400 kVA
- Sieciach komunalnych i obiektach użyteczności publicznej



Dodatkowe wyposażenie i personalizacja

Standardowo transformator jest wyposażony w:

- Zaciski przyłączeniowe po stronie SN - 3 szt.
- Zaciski przyłączeniowe po stronie NN - 4 szt.
- Odczepy do regulacji napięcia - 5 pozycji ($\pm 2 \times 2,5\%$, pokrętło)
- Tabliczkę znamionową PL - 1 szt.
- Uchwyty do podnoszenia - 2 szt.
- Zacisk uziemiający - 1 szt.
- Dwukierunkowe kółka jezdne - 4 szt.
- Zawór spustowy oraz korek wlewowy
- Wskaźnik poziomu oleju
- Zamykany wlew oleju

W celu dopasowania transformatora do konkretnej aplikacji szczegóły konfiguracji należy ustalić z działem technicznym przed zamówieniem.

Każdy transformator jest przygotowany do bezpiecznego transportu i montażu w miejscu docelowym.



Masz pytania?

Skontaktuj się z naszym działem technicznym, aby uzyskać pomoc w doborze transformatora lub jego konfiguracji:
[Kliknij tutaj, aby przejść do kontaktu](#)

Karta katalogowa

Transformator olejowy

[Pobierz kartę katalogową](#)

Realizacje

Nasze wybrane realizacje



PV

Farma fotowoltaiczna Szkarada

Transformator 1000 kVA 15/0,8 kV Transformator 1000 kVA 15/0,8 kV



Kolej

PESA Bydgoszcz

Transformator 1250 kVA 15,75/0,42 kV



PV

Farma fotowoltaiczna Mazanki

Transformator 1000 kVA 15/0,8 kV



PV

IWMAR - Farma fotowoltaiczna, Brzeziny

Transformator 250 kVA 15,75/0,42 kV

Przemysł

ZPU Prawda, Olecko

Transformator 800 kVA 15,75/0,42 kV



Przemysł

GZUT, Gliwice

Transformator



Przemysł

Ama Profil, Radwanice

Transformator 400 kVA 20/0,4 kV



Farmacja

Europharma Alliance

Transformator 800 kVA 6/0,4 kV Transformator 800 kVA 6/0,4 kV



Retail

LUK - Retail Park

Transformator 2000 kVA 15,75/0,42 kV Transformator 1600 kVA 15,75/0,42 kV

Instrukcja

Transformator olejowy

[Pobierz instrukcję transformatora olejowego](#)

Zwroty i reklamacje

Zwroty i reklamacje

Zgodnie z przepisami masz **14 dni na zwrot towaru bez podania przyczyny**, licząc od dnia dostarczenia zamówienia.

- **Zwrot w panelu klienta:** jeśli posiadasz konto w naszym sklepie, zaloguj się i skorzystaj z funkcji zwrotu dostępnej w panelu klienta.
- **Zwrot bez konta / szybki zwrot InPost:** wypełnij formularz zwrotu na naszej stronie. Po jego zatwierdzeniu otrzymasz kod zwrotu (e-mail / aplikacja InPost). Koszt przesyłki zwrotnej zostanie odjęty od zwracanej kwoty.

- **Zamówienia niestandardowe:** w przypadku produktów wykonanych na zamówienie prosimy o kontakt przed dokonaniem zwrotu.

Szczegółowe informacje oraz instrukcję krok po kroku znajdziesz tutaj:

[Zwroty towaru - szczegóły >](#)

Masz pytania? Skontaktuj się z nami:

info@egsystem-sklep.pl